

DU ROND-POINT  
DES CHAMPS ÉLYSÉES

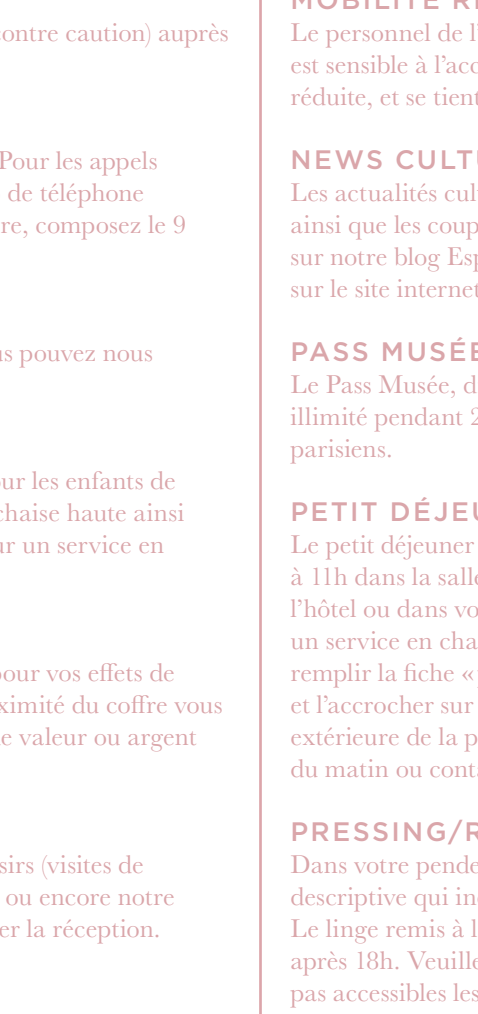
## DIRECTORY

*L'Hôtel du Rond-Point des Champs-Élysées est situé à 5 minutes à pied des Champs-Élysées, à proximité immédiate des galeries d'art, des maisons de vente aux enchères, des boutiques couture de l'avenue Montaigne et des théâtres parisiens.*

*L'hôtel particulier, témoin de l'architecture de la fin du XIX<sup>e</sup> siècle, a été entièrement rénové selon le concept réalisé par Dimore Studio qui a su préserver les éléments historiques d'inspiration Art Déco ayant façonné l'identité de l'hôtel tout en insufflant un style résolument parisien et un brin nostalgique.*

*Avec sa piscine de 13 mètres et son bar gastronomique Le Daphné, l'hôtel particulier deviendra une adresse confidentielle imprégnée de l'esprit des lieux et son quartier.*

*Esprit de France*  
HOTELS & DEMEURES

**ADAPTATEURS**

Des adaptateurs sont à votre disposition (contre caution) auprès de la réception.

**APPELS TÉLÉPHONIQUES**

Pour appeler la réception, composez le 9. Pour les appels extérieurs, composez le 0 suivi du numéro de téléphone souhaité. Pour contacter une autre chambre, composez le 9 suivi du numéro de la chambre.

**BAGAGERIE**

Une bagagerie est à votre disposition. Vous pouvez nous confier vos bagages à tout moment.

**BÉBÉ**

Nous avons à disposition un lit de bébé pour les enfants de moins de 2 ans, un matelas à linge, une chaise haute ainsi qu'un chauffe-libéron. Composez le 9 pour un service en chambre.

**COFFRE FORT**

Un coffre-fort est mis à votre disposition pour vos effets de valeur. Une fiche d'activation située à proximité du coffre vous permettra de le programmer. Tout objet de valeur ou argent doit être placé dans ce coffre.

**CONCIERGERIE**

Pour toute information concernant vos loisirs (visites de musées, événements culturels du moment) ou encore notre sélection d'adresses, n'hésitez pas à contacter la réception.

**DÉPART**

Le jour de votre départ, vous pourrez disposer de votre chambre jusqu'à 12h. Si vous désirez conserver votre chambre plus longtemps, nous vous prions de bien vouloir interroger la réception la veille, en nous contactant le 9.

**IMPRIMANTE**

Une imprimante connectée à l'ordinateur, mis à votre disposition, est dédiée à vos besoins.

**INTERNET/WIFI**

Un réseau wifi gratuit et illimité est disponible au sein de l'Hôtel. Pour vous connecter, choisissez le réseau «HOTEL DU ROND-POINT».

**JOURNAUX**

Profitez d'un accès gratuit au New York Times et Figaro Premium en vous connectant au réseau Wi-Fi de l'hôtel.

**KIT DE SOINS**

Nous tenons à votre disposition, en réception, un nécessaire de soins pour homme (rasoir, mousse à raser, brosse à dent, dentifrice et peigne) et pour femme (brosse à dent, dentifrice et peigne) ainsi que des chaussons.

**LITERIE**

Nous mettons un point d'honneur quant au choix de notre literie, essentielle pour votre confort. Ainsi, nous avons sélectionné des matelas premium avec un surmatelas intégré. Les oreillers et couvertes sont issus d'un savoir-faire unique de fabrication française pour vous prodiguer douceur & bien-être.

**MINI BAR**

Chaque produit du mini bar a été sélectionné pour vous faire découvrir les saveurs françaises que nous apprécions. Si vous souhaitez plus de choix, notre équipe se tient à votre disposition en appelant le 9 pour vous l'apporter en chambre.

Mélange apéritif salé – sucré	8€
Champagne (sur commande) – 37,5cl/75cl	30€/60€
Vin (37,5cl)	12€
Boisson avec alcool	8€
Boisson sans alcool	5€

**MOBILITÉ RÉDUITE & ACCESSIBILITÉ**

Le personnel de l'Hôtel du Rond-Point des Champs Élysées est sensible à l'accueil des personnes en situation de mobilité réduite, et se tient disponible.

**NEWS CULTURELLE**

Les actualités culturelles parisiennes ainsi que les coups de cœur de l'équipe sont à votre disposition sur notre blog Esprit de France. N'hésitez pas à vous connecter sur le site internet d'Esprit de France pour les découvrir.

**PASS MUSÉE PARIS**

Le Pass Musée, disponible à la réception, vous permet un accès illimité pendant 2 jours, à 60 musées et grands monuments parisiens.

**PETIT DÉJEUNER**

Le petit déjeuner est servi de 7h à 11h dans la salle de petit-déjeuner de l'hôtel ou dans votre chambre. Pour un service en chambre, veuillez remplir la fiche «petit déjeuner» et l'accrocher sur la poignée extérieure de la porte avant 2h du matin ou contacter la réception pour votre commande.

**PRESSING/REPASSAGE**

Dans votre pendierie, vous disposez de sacs à linge et d'une fiche descriptive qui indique horaires et tarifs de ce service. Le linge remis à la réception avant 10h sera rendu le jour même après 18h. Veuillez noter que ces services de nettoyage ne sont pas accessibles les dimanches et jours fériés. En service Express, le linge sera rendu pour 19h. Nous mettons également à votre disposition un équipement de repassage (table et fer à repasser).

**PRODUITS CODAGE**

Esprit de France a sélectionné pour vous la gamme de produits Codage avec un emballage écoresponsable en grand contenant en canne à sucre. Si vous souhaitez en rapporter chez vous, ces produits sont en vente à la réception.

**RÉVEIL**

Veuillez contacter la réception pour programmer votre réveil.

**ROOM SERVICE**

L'Hôtel du Rond-Point des Champs-Élysées a sélectionné pour vous les plats du restaurant Le Christine et la brasserie Le Montaigne. Nous vous invitons à consulter les menus en ligne sur notre site internet et contacter la réception pour passer votre commande. N'hésitez pas à nous contacter pour de plus amples informations.

**SERVICE D'ÉTAGE/GOUVERNANTE/EQUIPIER**

Le service et le nettoyage de votre chambre s'effectuent de 9h à 16h. Si vous ne souhaitez pas en disposer, please la pancarte « ne pas déranger » sur la poignée de votre porte.

**TAXI & TRANSFERT**

La réception peut organiser vos déplacements vers l'aéroport, la gare ou vos lieux de rendez-vous. Nous vous recommandons d'effectuer votre réservation au moins 24h à l'avance en composant le numéro 9 de la réception.

**TRANSPORTS ÉCORESPONSABLES**

Les équipes de réception sont à votre disposition pour vous partager les informations sur les moyens de transports écoresponsables disponibles à Paris (métro, bus, vélos ou trottinettes).

COLLECTION  
HOTELS ET DEMEURES  
ESPRIT DE FRANCE

*L'Hôtel du Rond-Point des Champs-Élysées est membre de la collection des hôtels Esprit de France, fondée par Christophe Pabuel-Marmont en 1981, réunissant des châteaux, manoirs, maisons, bastides, hôtels à travers la France. La démarche d'Esprit de France est de dépasser la simple notion d'hébergement pour y introduire une dimension culturelle, fidèles des lieux qui partagent les mêmes exigences de qualité & d'harmonie.*

**EN CAS D'INCENDIE**

Nous vous recommandons de prendre quelques instants pour lire les informations suivantes : L'Hôtel du Rond-Point des Champs-Élysées est équipé d'un système de détection incendie très sophistiqué qui assure à ses clients une excellente protection. Des détecteurs de fumée ont été installés dans l'ensemble du bâtiment, et des secours d'évacuation automatique sont aménagés en cas de panne de courant. Des extincteurs sont répartis dans l'ensemble de l'hôtel. Des systèmes d'évacuation de fumée sont aménagés dans l'étage. En cas d'alarme incendie, l'escalier est entièrement cloisonné par des portes résistantes au feu, qui s'ouvrent dans le sens de l'évacuation et se referment naturellement, pour assurer la sécurité des personnes jusqu'à l'extérieur. Une fois installé dans votre chambre, pensez à regarder le plan d'évacuation apposé au dos de la porte d'entrée de votre chambre. Veuillez y trouver un descriptif détaillé des consignes de sécurité, les voies d'évacuation et les issues de secours. Mémorisez des repères en votre chambre et les issues de secours. En cas de visibilité réduite ou de couleur enfumée, ces repères vous seront utiles. Repérez également l'emplacement des boîtiers d'alarme incendie dans votre couloir (petites boîtes carrées rouges sur les murs).

**SI VOUS DÉCOUVREZ UN INCENDIE**

Composez le 9 pour signaler à la réception la présence d'un foyer. Les équipes de réception sont formées régulièrement aux conduites à tenir en cas d'incendie. Fermez les portes et fenêtres aux alentours pour éviter la propagation du feu. Si vous êtes loin d'un téléphone, brisez la glace d'un boîtier rouge d'alarme incendie. N'essayez pas de lutter contre les flammes. Quittez l'établissement le plus vite possible, sans vous embarrasser de vos bagages.

**SI L'INCENDIE SE DÉCLARE DANS VOTRE CHAMBRE**

Quittez celle-ci immédiatement en veillant à bien fermer la porte derrière vous, ainsi que les fenêtres si vous le pouvez, pour éviter que le feu ne se propage. Puis donnez l'alerte au feu (prévenez la réception, brisez la glace du boîtier rouge d'alarme incendie). Cela permettra de maîtriser le foyer le plus rapidement possible.

**SI VOUS ENTENDEZ L'ALARME INCENDIE OU BIEN DES GENS CRIER « AU FEU »**

Allez jusqu'à la porte de votre chambre, touchez de votre paume la porte. Si la poignée est chaude, ne pas ouvrir la porte. Si vous voyez des flammes ou des fumées qui s'introduisent sous la porte de votre chambre, n'ouvrez pas la porte : l'appel d'air augmenterait l'incendie et vous mettrait en danger. Dans ce cas où le couloir qui mène à l'escalier vous semble impraticable ou dangereux, restez dans votre chambre, en fermant la (ou les) portes. Ces dernières sont résistantes au feu. Mettez des linges humides en bas de la porte de votre chambre, pour augmenter son étanchéité. Si le téléphone fonctionne, composez le 9 pour dire à la réception que vous êtes bloqué dans votre chambre. Signalez votre présence en vous mettant à la fenêtre, et attendez les pompiers.

Si la poignée est froide, et si aucune fumée ne s'introduit sous la porte de votre chambre, ouvrez doucement la porte et sortez rapidement. Ne vous embarrassez pas de vos bagages. Pensez à refermer la porte derrière vous, pour éviter la propagation du feu et protéger vos effets personnels. Remarque : la présence de fumée dans le couloir n'empêche pas de sortir, et de se déplacer en se baissant. Mais si la fumée pénètre par le bas de la porte de votre chambre depuis le couloir, cela signifie que tout l'espace du couloir est enfumé. Dans ce cas, restez dans la chambre et attendez l'arrivée des secours.

**L'ÉVACUATION**

Dirigez-vous vers l'issue de secours la plus proche, en vous aidant de la lumière verte des blocs de secours, situés au dessus des portes. Si le couloir est enfumé, baissez-vous. Dans la chaleur et les fumées, l'air est plus frais près du sol. Avancez bien le long des murs de façon à être plus facilement guidé vers l'issue de secours. Attention : n'utilisez jamais les ascenseurs en cas d'évacuation, à moins d'être une personne à mobilité réduite (se déplaçant en fauteuil roulant) Descendez jusqu'au rez-de-chaussée. Tenez constamment la rampe d'escalier afin de vous guider plus facilement et de vous protéger contre d'éventuelles bousculades. Si l'issue de secours la plus proche est obstruée, dirigez-vous vers une autre issue de secours. Si cette alternative vous semble impossible, remez-vous dans la chambre la plus proche. Une fois arrivé au rez-de-chaussée, rejoignez le point de rassemblement se situant à gauche en sortant de l'hôtel, devant la salle de sport. Veillez au trafic routier.

**N'OUBLIEZ PAS !**

- En cas d'incendie, restez calme prévenez immédiatement la réception.
- Ne jamais utiliser l'ascenseur.
- Dans la chaleur et la fumée, baissez-vous, l'air frais est près du sol.
- Ne pas ouvrir une porte lorsque vous constatez que la fumée passe sous la porte.
- Ne jamais entrer dans une pièce enfumée
- Ne jamais revenir en arrière
- Ne jamais courir (risque d'asphyxie)
- Ne jamais s'embarrasser de ses bagages

**LE DÉVELOPPEMENT DURABLE À L'HÔTEL DU ROND-POINT DES CHAMPS-ÉLYSÉES**

L'Hôtel du Rond-Point des Champs-Élysées s'engage pour préserver l'environnement. Quelques actions menées par l'Hôtel du Rond-Point des Champs-Élysées et ses collaborateurs :

**GESTION DE L'ÉNERGIE**

- Achat de produits économes en ressources (ampoules basse consommation)
- Installation d'une commande électrique centralisée dans les chambres
- Majorité de fenêtres en double vitrage
- Détecteur de présence dans les circulations

**GESTION ÉCONOME DES DÉCHETS**

- Respect des doses de produits ménagers
- Limite des piles individuelles au petit déjeuner
- Recyclage des doses et ampoules usagées dans des dépôts prévus à cet effet

**GESTION ÉCONOME EN EAU**

- Installation de chasses d'eau à double débit
- Installation de régulateurs de débit d'eau
- Proposition au choix du client de la réutilisation des serviettes et draps de bain
- Possibilité de prendre une douche plutôt qu'un bain dans toutes les chambres

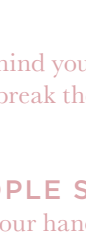
**PRODUITS**

- Utilisation de produits d'entretien bio dégradables ou éco labellisés
- Proposition aux clients de produits issus de l'agriculture biologique au petit déjeuner
- Produits cosmétiques Codage avec emballage grand contenant en canne à sucre
- Utilisation de produits français en priorité

**LE DÉVELOPPEMENT DURABLE C'EST L'AFFAIRE DE TOUS !**

L'Hôtel du Rond-Point des Champs-Élysées vous recommande lors de votre séjour à Paris :

- D'éteindre les lumières dans les pièces non occupées et quand vous quittez la chambre.
- D'éteindre les appareils électriques plutôt que de les mettre en veille (ordinateurs, iPad)
- De débrancher les appareils en cas d'absence prolongée
- De débrancher les chargeurs des téléphones portables
- De baisser le chauffage, la climatisation, de les modular en fonction de l'occupation des pièces et de leur aération
- De privilégier la lumière du jour quand c'est possible
- D'économiser l'eau des toilettes
- D'économiser l'eau chaude



Hôtel du Rond-Point des Champs-Élysées · 10 rue de Pontneuf · 75008 Paris  
T +33 (0)1 33 89 14 14 · [hrp.espridefrance.com](http://hrp.espridefrance.com)  
[www.espridefrance.com/rondpoint](http://www.espridefrance.com/rondpoint)

HOTEL  
DU ROND-POINT  
DES CHAMPS ÉLYSÉES

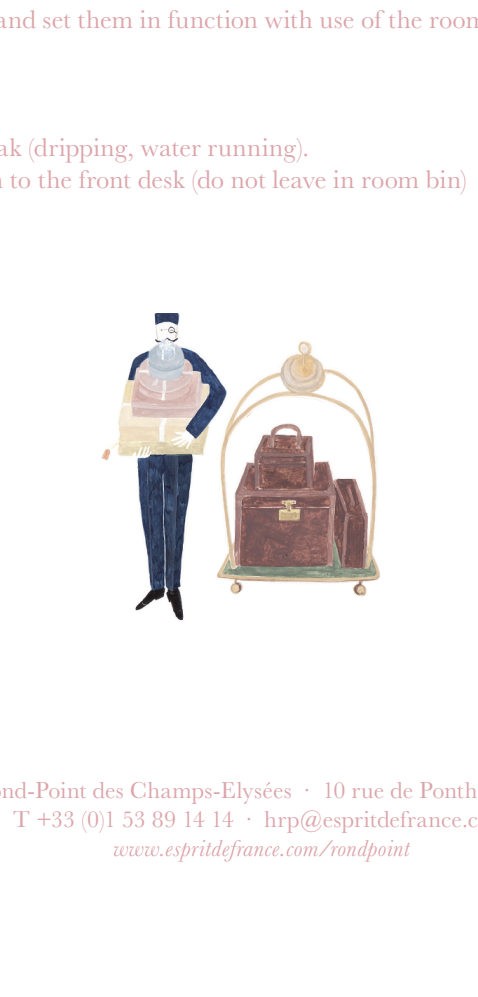
## DIRECTORY

*The Hotel du Rond-Point des Champs-Élysées is only a 5-minute walk from the Champs-Élysées and is next to art galleries, auction houses, the avenue Montaigne designer boutiques and reputed theatres.*

*The private hotel's beautiful end of 19th century architecture was revived according to a concept designed by Dimore Studio which brings out the Art Deco-inspired elements that gave the building its initial identity, while adding a definitely Parisian style and hints of nostalgia.*

*The 40-foot long pool and Le Daphné, the hotel's gourmet bistro bar, make the private hotel the ideal secret getaway, sleeping in an overall sense of the ideal with the surroundings.*

*Esprit de France*  
HOTELS & DEMEURES

**ACCESS FOR THE DISABLED**

The Hotel du Rond-Point des Champs Élysées staff are trained to welcome and assist the disabled.

**ADAPTER PLUGS**

Electric adapter plugs are available at the front desk (deposit required).

**BABIES**

Cots (up to 24 months), changing facilities, high chairs and bottle warmers are available. Dial 9 for this service.

**BEDDING**

As sleep is a vital aspect of wellbeing, great care was taken choosing your bedding (premium mattresses with integrated mattress toppers). The pillows and duvets are all made in France with unique expertise to offer guests the utmost comfort and wellbeing.

**BREAKFAST**

Breakfast is served from 7.00am to 11.00am in the breakfast room of the hotel or in your room. For room service breakfast, please fill out the Breakfast card and hang it on your room's door handle of before 2.00am, or contact the front desk with your order.

**CHECK-OUT**

Your room will be available up to 12.00pm on the day of departure. If you wish to keep your room longer, please contact the front desk on the eve of departure (dial 9).

**CODAGE PRODUCTS**

Esprit de France has selected for you a Codage product range with an eco-friendly packaging in a large sugar cane container. If you wish to bring some home, these products are on sale at the reception.

**CONCIERGERIE**

Leisure information (museums, current cultural events) and our best-address selection are available at the front desk.

**CULTURAL NEWS**

News about current cultural events in Paris plus our suggestions available on the Esprit de France website.

**DRY CLEANING/IRONING**

Linens bags with the service hours & rates are in the wardrobe. All garments given to the front desk before 10.00am will be returned the same day after 6.00pm. Please note that this service is not available on Sundays or bank holidays. Ironing facilities are available in your room (iron & ironing board).

**HOUSEKEEPING**

Housekeeping takes place between 9am and 4pm. If the service is not required, please hang the Do Not Disturb card on your room's door handle. Our Housekeepers and cleaners are available regarding the comfort of your room (extra pillows, blankets or towels).

**INTERNET/WIFI**

Free, unlimited WiFi facilities are available at the hotel. Select the HOTEL DU ROND-POINT network.

**LUGGAGE**

Luggage room is available. You may leave your luggage here at any time.

**MINI BAR**

Each product has been carefully chosen to offer guests well-loved French flavours. For extra drinks or more choice, please dial 9 to be served in your room.

Sweet/savoury aperitif mix	8€
Champagne (on order) – 37,5cl/75cl	30€/60€
Wine (37,5cl)	12€
Other alcohol	8€
Bever	5€
Soft drinks	5€

**NEWSPAPERS**

Enjoy complimentary access to The New York Times and Figaro Premium by connecting to the hotel's Wi-Fi network.

**PHONE CALLS**

From desk – dial 9. External calls – dial 0 followed by the number you wish to call. Other calls – dial directly the room number.

**PRINTER**

A printer connected to a computer is available for your needs. You will find it at the hotel lobby.

**ROOM SERVICE**

Esprit de France has selected for you a range of dishes from Le Christine restaurant as well as the brasserie Le Montaigne. We invite you to consult the online menus on our website and order by simply contacting the front desk. Do not hesitate to contact us for more information.

**SAFE**

Safes are available in guest rooms for your valuables. Programming instructions are on the safe door. All valuables and cash should be put in the safe.

**TAXI & TRANSFER**

The front desk can organise transport to the airport, railway station or meeting points for you. We recommend reserving at least 24 hours in advance (dial 9).

**THE PARIS MUSEUM PASS**

The Paris Museum Pass is available at the front desk. It provides unlimited entry to 60 Paris museums and major monuments for 2 days.

**TRANSPORT**

The front desk is at your disposal to share with you information on the environmentally friendly means of transport available in Paris (metro, bus, bicycles or scooters).

**WAKE-UP CALL**

Please contact the front desk to program your wake-up call (if required).

THE ESPRIT DE FRANCE  
HOTELS & DEMEURES  
COLLECTION

*The Hotel du Rond-Point des Champs-Élysées is part of Esprit de France's collection of hotels, founded by Christophe Pabuel-Marmont in 1981 that regroups châteaux, manors, country houses and hotels throughout France. Esprit de France aims to offer more than the simple notion of accommodation by introducing a cultural dimension and uniting sites that share the same values of quality and harmony.*

**FIRE DRILL**

Please take the time to read the following information: The Hotel du Rond-Point des Champs-Élysées has a highly-sophisticated fire alarm system that offers guests excellent protection. There are smoke detectors throughout the entire building plus automatic back-up lights in case of a power cut. There are also fire extinguishers throughout the entire building. The smoke evacuation systems are in the roof. In the case of fire, all the doors to the stairwell are fireproof and open in the evacuation direction and close naturally to protect guests all the way out. Once in your room, please remember to look at the evacuation plan (back of door to your room). It includes safety instructions, evacuation routes and the emergency exits. Look for markers between your room and the emergency exits (useful in case of reduced visibility or smoke). Also locate the fire alarms in your corridor (small red boxes on the walls).

**WHAT TO DO IN CASE OF FIRE**

Dial 9 to inform the front desk of the fire. Front desk staff are regularly trained about what to do in case of fire. Close all doors and windows near the fire to stop fire from spreading. If you are far from a telephone, break the glass of one of the red fire alarms. Do not attempt to put the fire out. Leave the building as quickly as possible, leaving the luggage behind.

**IN CASE OF FIRE IN YOUR ROOM**

Leave your room immediately and close the door behind you, as well as any windows you can reach to stop the fire from spreading. Then sound the alarm quickly (tell the front desk or break the glass of one of the red fire alarms). This will help staff control the fire as quickly as possible.

**YOU HEAR THE FIRE ALARM OR PEOPLE SHOUTING "AU FEU!"**

Go to the door of your room and place the palm of your hand on it. If the handle is hot, do not open the door. If you see flames or smoke coming in under the door, do not open the door: the air movement would increase the flames and put you in danger. In the case the corridor that leads to the stairwell appears dangerous, stay in your room, close all doors. The doors are fireproof. Place wet towels at the bottom of the door to your room to increase air tightness. If the phone works, dial 9 to inform the front desk that you are blocked in your room. Show yourself at the window and wait for the fire brigade.

If the handle is hot and no smoke is coming under the door to your room, open the door slowly and exit quickly. Leave all luggage behind. Close the door behind you to stop the fire from spreading and to protect your belongings. Note: smoke in the corridor does not stop you from leaving and you may move on all-floors. However, if the smoke is coming under the door to your room, it means that the entire corridor is filled with smoke. In this case, stay in your room and wait for help to arrive.

**EVACUATION**

Head towards the nearest emergency exit by following the green lights above the doors. If there is smoke in the corridor, walk on all-floors. In heat and flames, the cooler air is near the ground. Move along the walls to find an emergency exit more easily. Never use the lifts during an evacuation, unless disabled (wheelchair) Go down to the ground floor. Hold onto the handrail at all times as you descend (safer and easier). If the nearest emergency exit is blocked, head towards the next one. If this alternative is not possible, shut yourself in the nearest room. Once on the ground floor, go to the meeting point at the hotel lobby. Watch out for traffic.

**DON'T FORGET!**

- In case of fire, please keep calm and inform the front desk immediately.
- Never use the lifts.
- Walk on all-floors in heat and flames (heat rises).
- Do not open a door if smoke is coming in under it.
- Never enter a smoke-filled room
- Never run (back)
- Never go (asphyxiation risk)
- Leave all luggage behind

**SUSTAINABLE DEVELOPMENT AT THE HOTEL DU ROND-POINT DES CHAMPS-ÉLYSÉES**

The Hotel du Rond-Point des Champs-Élysées is committed to environment protection. See some of the hotel and staff's actions below:

**ENERGY MANAGEMENT**

- Low-energy products (low-energy light bulbs)
- Addition of a timer, central switch in the rooms
- Double-glazing (most windows)
- Movement detectors in corridors (for lights)

**ECONOMIC WASTE MANAGEMENT**

- Cleaning products (correct amounts used)
- Breakfast (less individual sachets – excess packaging)
- Batteries and light bulbs (recycling facilities provided)

**ECONOMIC WATER MANAGEMENT**

- Double flushing systems installed
- Water-flow regulators installed
- Guests may choose not to have new towels every day
- The possibility to shower rather than bath in every bathroom

**PRODUCTS**

- Use of bio-degradable or ecological products
- Organic products on offer for breakfast
- Cosmetic products with an eco-friendly packaging in a large sugar cane container